

HRADEC KRÁLOVÉ A HRADECKO

SE LVEM GUSTÍKEM

Ahoj,
jmenuji se
Gustík!



Ahoj kamarádi!

Jmenuji se Gustík a jsem rád, že v tlapkách držíte tuhle brožurku! A co v ní najdete?

V první řadě mě. Ať kouknete, kam kouknete, určitě mě na každé stránce najdete :-). A pak tam taky najdete místa, kde je zábava. Spousta zábavy! A to já rád :-). Všechny tipy najdete taky na trhací mapě, pro kterou si můžete skočit do hradeckých informačních center.

Takže sbalte batůžky, svačinu a dobrou náladu a vyrazíme na výlet! A proč vás provedu zrovna já? Protože Hradec je můj domov a já vám ho chci ukázat!

Však i moje jméno začíná na stejné písmenko, jako se kdysi dávno říkalo Hradci - G jako Gradec, G jako Gustík. Hustý, že jo? :-)

Vysvětlivky



Pokud nepatříte mezi dešťové víly, doporučujeme návštěvu za příznivého počasí



Doporučujeme návštěvu za každého počasí, i kdyby třeba trakaře padaly



OBSAH

Za poznáním i hravě

6-9

Za přírodou a do přírody

10-12

Tajenka

13

Zábava, když je hezky, i když prší

14-16

Spojovačka

17

Cestování trochu jinak

18-20

Omalovánka

21

Plavky s sebou

22-24

Tajenka

25

Po stopách hradeckých lvíčků

26-27

Co si od nás odvézt na chuť i na památku

28

Rébus

29

Tipy pro rodiče

30-31

Kam za humna

32-39

Omalovánka

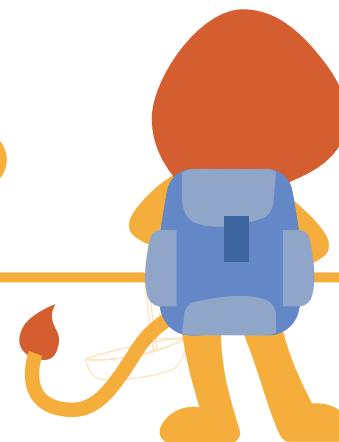
34

Rozdíly

40

Omalovánka

41



Za poznáním i hravě

1) Muzeum východních Čech

Ideální místo pro pravé průzkumníky! Nejen, že se tu seznámíte s historií města a okolí a okouknete zajímavou výstavu, ale poznávat, tvořit, bádát a zkoušet můžete i při tematických dnech v Dětském ateliéru a v Přírodovědeckém kroužku. A abyste na to nebyli sami, čeká tu na vás hned několik pomocných rukou muzejního pavoučka!

OTEVŘENO:

od úterka do neděle od 10 do 18 hod.
(v pátek dokonce do 20 hod.)
tematické Muzejní neděle od 10 hod.

www.muzeumhk.cz



2) Galerie moderního umění

Obrazárna není jen místo, kde visí obrazy slavných umělců. Obrazárna je i název pro výtvarné dílny pro společnou tvorbu dětí a rodičů, kde na vlastní kůži poznáte, jaké to je být pravým umělcem. A kdo ví, třeba budete jednou slavní!

OTEVŘENO:

od úterka do neděle od 10 do 18 hod.
ve čtvrtek od 12 do 20 hod.
dílny Obrazárna v pátek a v sobotu
dle aktuálního rozpisu.

www.galeriehk.cz



3) Labyrint Divadla Drak

Víte, kolik profesí se ukrývá v divadle? Co takhle to zjistit! V Labyrintu Divadla Drak si je pak můžete všechny vyzkoušet v interaktivní divadelní laboratoři. A co vás tu ještě čeká? Výstava Příběh Draku 1958-2018 spolu s dobrodružnou rodinnou výpravou ZA PŘÍBĚHEM DRAKU i další aktuální výstavy a workshopy.

OTEVŘENO:

v sobotu, v neděli, ve svátky a o prázdninách od 10 do 17 hod.
(ostatní dny na objednání)

www.draktheatre.cz/labyrint-divadla-drak



4) Hučák

Že voda není jen na pití a že větrné mlýny nejsou jen v Holandsku? Jak funguje elektrárna a jak využít sílu vody, větru a nebo třeba slunce? To a mnohem víc se dozvíte v Infocentru Hučák nejen při běžné návštěvě, ale i při Tvořivých dílničkách pro děti.

OTEVŘENO:

celoročně od 9 do 16 hod.

(mimo první pondělí v měsíci, Velikonoční pondělí, 24.–26. 12., Silvestr a Nový rok)

www.cez.cz/hucak



5) Hvězdárna a planetárium

Kdo někdy nechtěl být astronautem! Staňte se jím alespoň na chvíli v prostorách hradecké hvězdárny a planetária a zjistěte vše, co vás o vesmíru zajímá. Třeba proč se střídá den a noc, kolik je na nebi hvězd nebo jestli jsou ufoi skuteční!

OTEVŘENO:

dle aktuálních informací na webu

www.astrohk.cz



6) Knihovna města Hradce Králové

Prolistujte knížku po knížce a najděte odpovědi na všechny vaše otázky! A pokud nepatříte mezi knihomoly, pak si dejte nohy nahoru v jednom z válečků koutků nebo postavte veledílo z merkurů. Tvořivci a výtvarníci se zas mohou realizovat v malírně, každou středu pak ve společné výtvarné dílně.

OTEVŘENO:

od září do června - v pondělky, úterky, čtvrtky a pátky od 12 do 18 hod., středy od 8 do 18 hod. a o sobotách od 8 do 12 hod.

www.knihovnahk.cz/pro-deti



7) Bílá věž

Znáte pověst o Polednici? Nebo tu o kavce? A že zvoník choval na Bílé věži kozu, to jste věděli? Bílá věž je plná zajímavostí! Přijďte omrknout druhý největší zvon v Čechách i obrácené hodinové ručičky, přijďte se přesvědčit, zda je Bílá věž skutečně bílá. A když vyšlápnete několik mnoho schodů, budete mít výhled do širokého kraje :-)

OTEVŘENO:

celoročně od 9 do 18 hod. (mimo 1. 1., 24. 12. a každoročně v rámci Slavností královny Elišky), dále dle aktuálního programu – svítání, noční prohlídky apod.

www.bilavez.cz



Za přírodou a do přírody

8) Naučné stezky v Městských lesích

Už název napovídá, že se na stezkách v Městských lesích něčemu naučíte. Na výběr máte ze spousty stezek – Pohádkové, Vodnické, Planetární... Projít si můžete i Stezku siluet, Pověstí nebo třeba Mrtvého dřeva.

Terénní bádání můžete zakončit hrou v Rytířském hradišti nebo třeba párkem v rohlíku v jednom z občerstvení. V hradeckých lesích se taky skvěle jezdí na kole i na bruslích, žádný kopec a spousta zábavy!

OTEVŘENO:
celoročně

www.mestske-lesy.cz



9) Pohádkové putování se skřítky a vílami

Napadlo vás někdy, že třeba ve vašem domě bydlí nějaký skřítek? Nebo že o kytičky v parku se stará nějaká víla? Máte-li rádi kouzelné bytosti, pak vás jistě budou zajímat příběhy hradeckých skřítků a víl. Poznejte Dobříka, Krásníka, Lalalu či Pralinku a spoustu jejich kamarádů při jednom z Pohádkových putování.

OTEVŘENO:
vždy jednu neděli v měsíci červnu, červenci, srpnu a září

www.hkpoint.cz

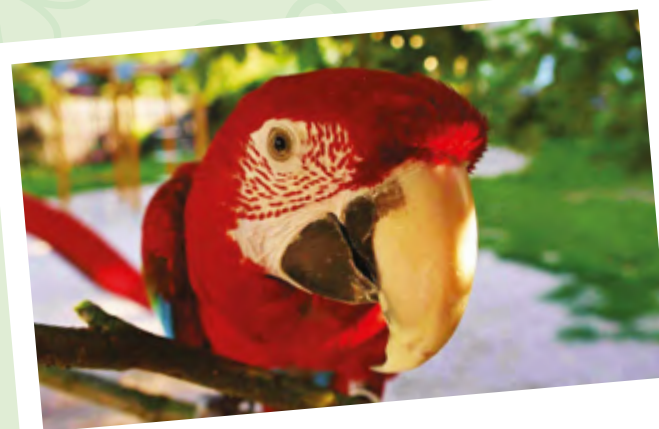


10) Přírodovědné centrum

Více než 135 druhů zvířat na vás čeká v Přírodovědném centru v Bezručově ulici. Želvy, ryby, hadi, křečci, opičky, papoušci... nebudeme dále jmenovat, neboť by to bylo dlouhé jak pohádka před spaním. Jděte se raději podívat, třeba si najdete i svůj oblíbený druh.

OTEVŘENO:
365 dní v roce od 9 do 21 hod.

www.prirodovednecentrumhk.cz



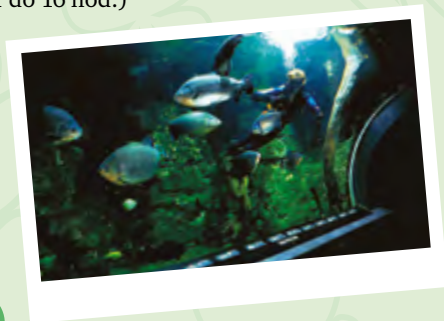
11) Obří akvárium

Hnedle vedle Přírodovědného centra najdete Obří akvárium. Jde o největší sladkovodní akvárium nejen v České republice. Pod hladinou přes 500 tropických ryb, nad hladinou kousek amazonského pralesa... To stojí za návštěvu!

OTEVŘENO:

od úterka do neděle od 9 do 18 hod.
(o prázdninách otevřeno i v pondělí, a to od 11 do 16 hod.)

www.obriakvarium.cz



12) Galaktická a planetární stezka

Co je Mléčná dráha? Kolik planet má naše Sluneční soustava? Jak se jmenují, jak jsou veliké, žijí na některé ufolni...? Máte další otázky? Co o galaxiích a planetách nevíte, to se na Galaktické a Planetární stezce dozvíte! Čerstvý vzduch zajištěn, s sebou pevnou obuv a něco na zub.

OTEVŘENO:

celoročně (informační tabule přístupné za každého počasí)

www.astrohk.cz

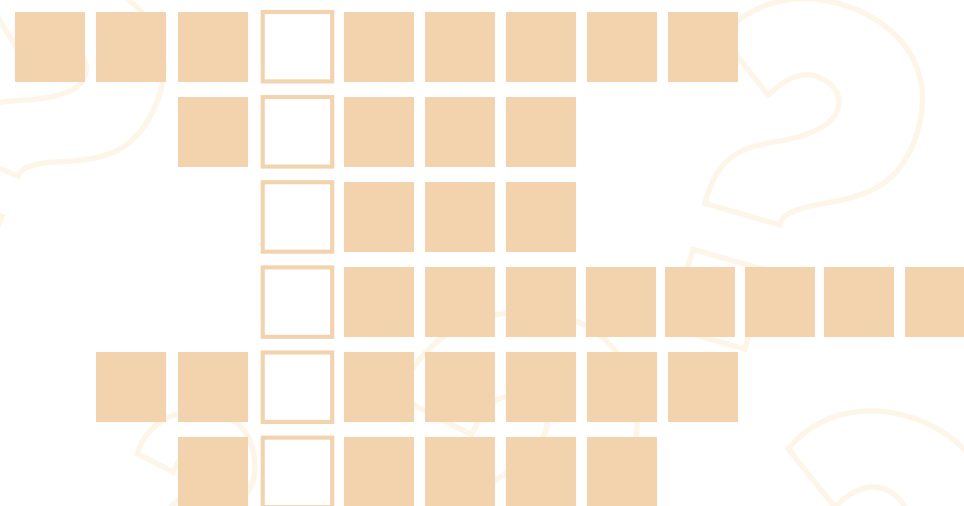


Tajenka

Chceš zjistit,
co mám nejradši?



1. Jak se jmenuje místo, kam se můžeš přijít podívat na planety a hvězdy?
2. Co je Karlova Koruna?
3. Jak se jmenuje nejznámější hradecká věž?
4. Co zajímavého se nachází ve Věstarech?
5. Jak se říká nádrži, ve které plavou ryby?
6. Jak se jmenuje nákupní centrum, které se nachází blízko nádraží?



**Zábava, když je
hezky, i když prší**

13) Stříbrňák

Areál nadupaný zábavou! Vedle vodních a campingových aktivit vyzkoušejte laser game, minigolf, curling, petanque či beach volejbal. Půjčit si můžete koloběžky, kola, brusle a buggy. Zdatnější z vás pak určitě poměří své síly v GLADIATOR ARÉNĚ, a to je teprve bomba!

OTEVŘENO:

dle počasí a aktuálních informací na webu

www.kempstribrnrybnik.cz



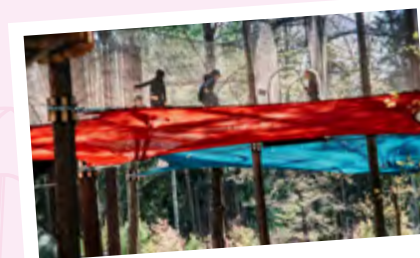
14) Lanový park Na Větvi

A teď jeden tip, ze kterého budete jistojistě „na větvi“. Lanové centrum v korunách stromů nabízí unikátní a natolik bezpečnou zábavu, že není třeba zvláštního jištění. A jestli vždycky najdete správnou cestu si můžete vyzkoušet ve třípatrovém 3D bludišti. Jakože cože?! Vydejte se ke Zděné Boudě - to rozhodně musíte vyzkoušet!

OTEVŘENO:

sezónně při dobrém počasí od rána do večera (dle aktuálních informací na webu)

www.parknavetvi.cz



15) Toboga Tongo

Zábavní park, ze kterého nebudete chtít odejít! Trampolíny, prolézačky, elektrická auta, skákací hrady a říada další zábavy na vás čeká po celý rok! Ideální program pro celou rodinu - zatímco vy budete dělat opičárny, rodiče si v klidu pochutnají na šálku kávy.

OTEVŘENO:

celoročně - o víkendech, svátcích a prázdninách od 10 do 19 hod.,
ve všední dny od 14 do 19 hod.

www.toboga.cz/hradec



16) Fly Zone

Úniková hra Hobití hora, trampolínová aréna s basketbalovými koši, horolezecké stěny, olympijská trampolína, virtuální reality, Ninja Warrior, Gladiator, Twister, dětský koutek, kavárna, Slack line, Dodgeball a Larpgame a nakonec relax zóna. Tolik co do „stručného“ představení toho, co vás ve Fly zone čeká – máte rádi možnost volby? :-)

OTEVŘENO:

každý den od 9 hod., pondělky a středy do 18:30, ostatní dny do 20 hod.

www.fly-zone.cz



17, 18) Dětský svět Aupark, Futurum

Nákupní centrum nemusí být jen místem plným nudy. Nákupní centra Aupark a Futurum v sobě ukrývají i Dětský svět. A tam rozhodně nuda není! Veselá a barevná herna plná hraček pro různé věkové kategorie, odrážedel, didaktických her, herních konzolí, dotekových obrazovek a spoustou dalších věcí, které každý raubíř potřebuje pro tu správnou zábavu.

OTEVŘENO:

mimo svátky každý den
Aupark od 9 do 20 hod.
Futurum od 10 do 21 hod.

www.auparkhradec.cz/a/DETSKY-SVET

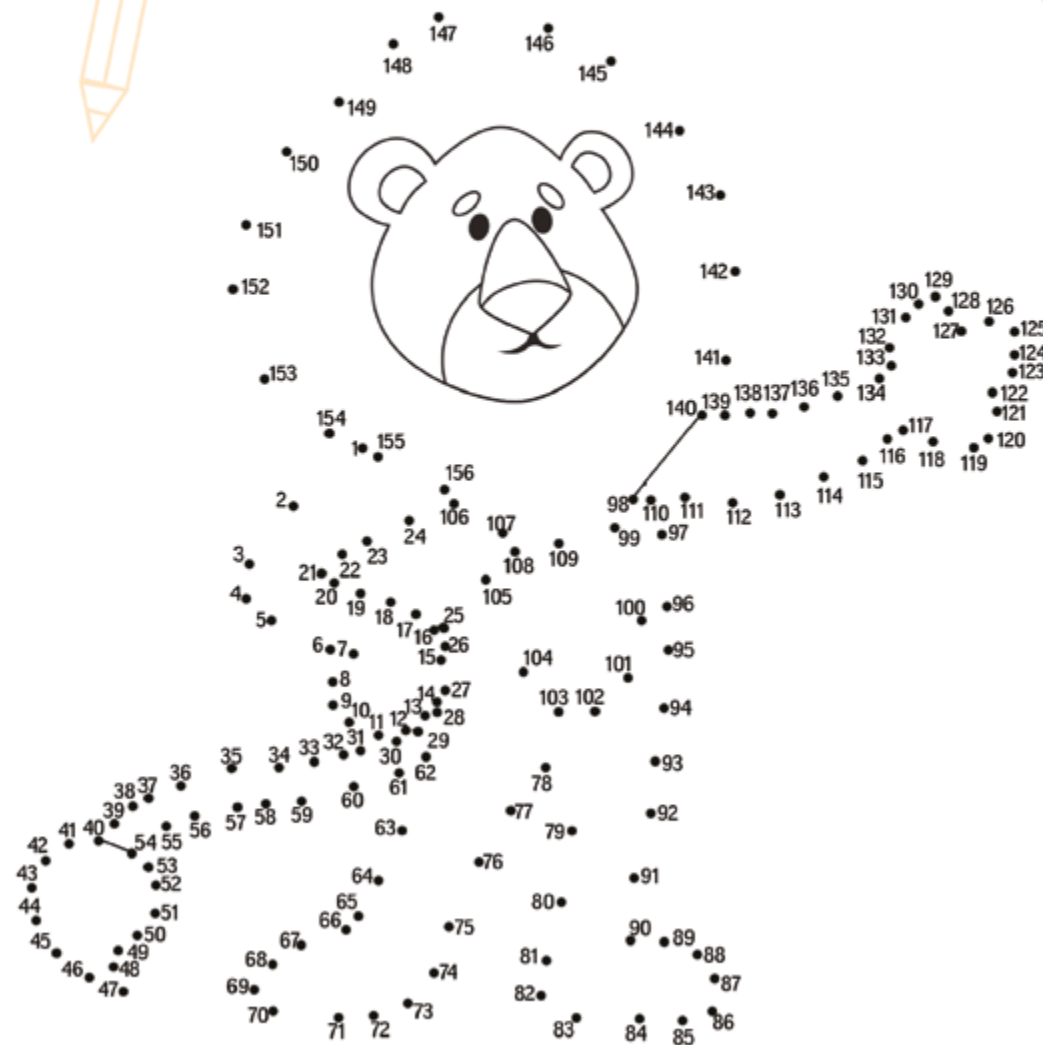
www.futurumhradec.cz/detsky-koutek



Spojovačka



Spoj čísla
od 1 do 156



Cestování trochu jinak

19) Hradecké parníčky

„Plnou parou vpřed!“ Zaveďte a chytte se kormidla! Pirátská plachetnice a parníčky primátor Ulrich, královna Eliška a Hradec čekají v kotvišti na Smetanově nábřeží až se nalodíte. A pak můžete necelou hodinu brázdit po řece Labi jako správní námořníci. A když budete mít pobytu na vodě málo, půjčít si můžete lodičky nebo větší motorovou loď.

OTEVŘENO:

v květnu, červnu, září a říjnu od pondělí do pátku od 14 do 18 hod., o sobotě a neděli od 10 do 19 hod.
v červenci a srpnu každý den od 10 do 19 hod.
(poslední plavba vždy hodinu před koncem)

www.paroplavbahk.cz



20) Dětská železnice

A teď něco pro mašinfry a milovníky vláčeků... V parku na náměstí 5. května hned vedle kotviště parníčků má svoje působiště dětská železnice. Nejen, že jezdí, ale taky vás i sveze! A když budou rodiče hodní, sveze i je :-). Ve vozovém parku najdete lokomotivy Jeje a Moby Dick, 4 osobní vagony a 2 dreziny. Skvělý zážitek, zastavte se tam!

OTEVŘENO:

v květnu, červnu a září v neděli od 10 do 12 a od 14:30 do 17 hod.
v červenci a srpnu v neděli a k tomu ve středu od 14:30 do 17 hod.
(provoz jen za příznivého počasí)

www.nabreziparomilu.cz/detska-zeleznice



21) Turistický hradecký vláček

Aby těch mašinek nebylo málo, nabízíme ještě projížďku Turistickým hradeckým vláčkem. Na výběr máte ze dvou tras, které vám ukážou město a zároveň zajistí, že vás nebudou bolet nohy. V letních měsících se můžete vydat i na 3,5 hodinový výlet do Městských lesů.

OTEVŘENO:

dle aktuálních informací na webu

vlacek.dpmhk.cz



22) Železniční muzejní expozice sdělovací a zabezpečovací techniky

Abyste to měli kompletní, co se vláčků a mašinek týká, měli byste se zastavit v tomhle muzeu. Kde jinde se dozvíte, jak je možné, že se vlaky na trati nesrazí, jak se dělá jízdni řád, jaké značky a semafony pro mašiny platí a tak dále a tak dále... Nebo už to všechno víte?

OTEVŘENO:

od dubna do října denně mimo pondělí a úterý od 9 do 17 hod.

www.signalmont.cz/Informace-a-oteviraci-doba.html



Omalovánka



Plavky s sebou

23) Koupaliště Flošna

Tři bazény, tobogány, brouzdálka, houpačky, klouzačky a spousta dalších aktivit, které vás nadchnou. Zatímco vám začnou mezi prsty pomalu růst blány, mamka s tatínkou můžou relaxovat na lehátku nebo na anglickém trávníčku. A nebo si třeba můžou zahrát beach, bowling nebo squash.

OTEVŘENO:

zpravidla od června do září od 9 do 19 hod.
(aktuální informace na webu)

www.snhk.cz/flosna







24) Písňíky v Hradci Králové a okolí

Koupat se dá všude, kde je voda. Třeba v kaluži. A nebo na písňíku. Což je samozřejmě mnohem lepší, protože u toho můžete na břehu postavit z písku třeba hrad. V Hradci a okolí jich najdete hned několik - Opatovický, Plačický, v Ruseku či na Biřičce. U některých naleznete i vybudované zázemí pro návštěvníky nebo večerní program.

OTEVŘENO:
celoročně

www.hkregion.cz/dr-cs/101047-pisniky-v-okoli-hradce-kralove.html



25) Správcák

Někdo se rád sveze na lyžích, jiný raději víří vodu na skútru nebo v motorovém člunu. A někdo si dosyta užívá nafukovacího ráje – trampolín, hradů, skluzavek a dalších bomb. Přijďte se vyřádit i vy!

OTEVŘENO:
dle sezóny a počasí, nejlépe sledovat web

www.spravcak.eu



26) Slezská plovárna

To ještě někdo chodí na plovárny? V době aquaparků a koupališť? Ooo ano! Slezská plovárna je areál nadupaný zábavou! Najdete tu vodáckou půjčovnu, půjčovnu paddleboardů a nebo třeba FUN WATER PARK, což je překážková dráha s trampolínou přímo na hladině Orlice. Úplnou bombou budiž říční sauna Saunalautta, která navazuje na tradice finské plavoucí sauny.

OTEVŘENO:

Vodní atrakce dle sezóny a počasí, nejlépe sledovat web www.sup-hradec.cz/vodni-atrakce-slezska-plovarna

Saunalautta dle dohody www.saunalautta.cz



27) Aquacentrum a 50 m bazén

Plavecký bazén spolu s Aquacentrem nabízí aktivity skutečně pro každého. Přijde vám plavání v bazénu „obyčejné“? Zpestřit si ho můžete jízdou na tobogánu, relaxováním ve vířivce nebo houpáním ve vlnobití. Pro nejmenší plaváčky tu je dětský koutek se skákacím hradem, pro rodiče zas spousta doplňkových služeb. A když počasí popřeje, můžete svá těla vystavit na slunné loučce.

OTEVŘENO:

celoročně mimo některé svátky či sanitární dny – aktuální rozpis na webu

www.snhk.cz/lazne

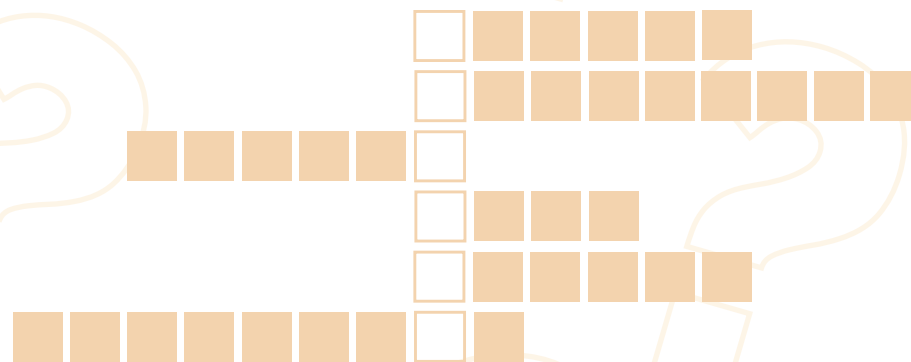


Tajenka

Chceš zjistit,
jak se dřív
jmenovalo naše
město?



1. Jak se jmenuje náš lev?
2. Jak se říká Hradci? Salon...
3. Jak se jmenuje koupaliště v Hradci?
4. Jak se jmenuje naše katedrála? Katedrála sv. ...
5. Jaké shodné jméno měly naše královny?
6. V parku na Nám. 5. května se můžete projet na dětské...



Po stopách hradeckých lvíčků

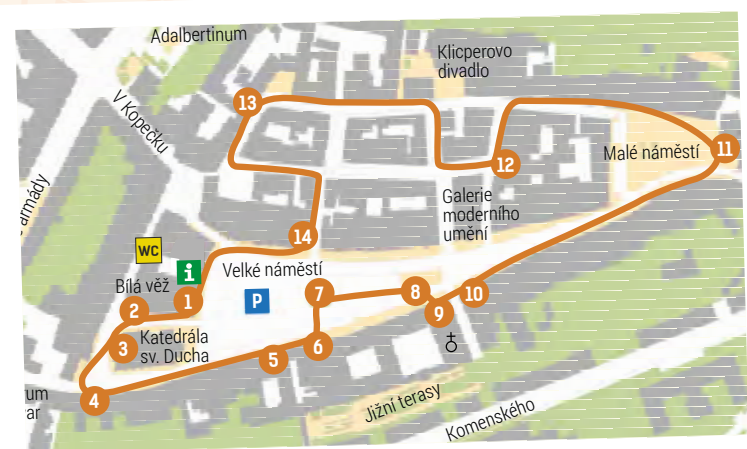


28) Malá lví stezka

Lev není jen králem džungle. Zdá se, že lev je i králem soch v Hradci Králové. Zahrajte si na detektiva a najděte všechny lvy a lvíčky! Malá lví stezka vede uličkami starého města, kde něco najít není vůbec jednoduché! Zbystřete zrak a dívejte se všemi směry!

OTEVŘENO:
celoročně

www.hradeckralove.org/prochazka-po-stopach-hradeckych-lvu/d-69812



mapa ke stažení na webu

29) Velká lví stezka

Pokud jste úspěšně zdolali Malou lví stezku, pak stali jste se zdatným hledačem a je na čase postoupit mezi ty nejlepší. Před vámi je absolvování Velké lví stezky! Už víte, jak na to, co hledat a kam se dívat. Jen trošičku změníme prostředí...

OTEVŘENO:
celoročně

www.hradeckralove.org/prochazka-po-stopach-hradeckych-lvu/d-69812



mapa ke stažení na webu

Další inspiraci na procházky po Hradci najdete na:
<https://www.hradeckralove.org/prochazky-mestem-hradec-kralove/ds-1817>

Co si od nás odvézt
na chuť i na památku

30) Regionální produkt Hradecko

Čokoláda, káva, pivo, džemy, chléb, sušenky, sušené maso, ale i květinové ozdoby, mýdla, plstěné ozdoby či malované betlémy... To je jen nástin toho, co pod značkou Regionální produkt Hradecko najdete. Koupit některé výrobky můžete v hradeckých informačních centrech, dokonce bychom to považovali za povinnost! Nejen, že je to skvělý dárek, ale taky je to dokonale a hlavně originální gastrozážitek.

www.hradecko.eu/cs/regionalni-produkty



Rébus

Pomůžeš mi
přiradit správné
stíny?



Tipy pro rodiče



31) Zahrada léčivých rostlin

„Není na světě bylina, aby na něco nebyla“, tvrdí staré úsloví a Botanická zahrada léčivých rostlin. Ta je účelovým zařízením Farmaceutické fakulty, která zabezpečuje pěstování léčivých rostlin pro pedagogické a výzkumné účely. Přijďte se podívat, pokochat a přiučit.

OTEVŘENO:

od dubna do října, od pondělí do neděle, od 8 do 16 hod.
skleník celoročně na vyžádání

www.faf.cuni.cz/Zahrada-lecivych-rostlin



32) Muzeum Petřof

Přijďte nahlédnout do historie a současnosti největšího výrobce akustických pian v Evropě! Zúčastnit se můžete komentované prohlídky ve výrobě, kde uvidíte, jak se rodí klavíry a pianina. V muzeu pak poznáte bohatou historii firmy a jedinečné historické nástroje. Nezapomenutelná určitě bude návštěva jednoho z nejmodernějších a největších pianosalonů v Evropě. Vyzkoušet si, jak to ladí, můžete v Petřof showroom a dokonalejší zážitek završí zastávka v Petřof café, kde připravují opravdový koncert pro vaše chuťové pohárky.

OTEVŘENO:

exkurzní dny úterý a čtvrtek nebo dle objednání

www.muzeumpetrof.cz

Showroom otevřen od pondělí do pátku od 9 do 17:30 hod.

Café od pondělí do pátku od 8:30 do 20 hod., o sobotě od 12 do 20 hod.

www.petrofgallery.cz



Kam za humna



1) Stěžery - Zoopark

Papoušci všech barev, pumy, lemuři, klokan či krokodýl... ještě vás něco napadá? No jasně, velbloud a zebra, to jsou ta pravá exotická zvířata! Nebudeme dále jmenovat, přijďte se raději podívat. V Zooparku ve Stěžerách je díky zvířatům schovaný doslova celý svět.

OTEVŘENO:
od 10 do 16 hod. (v létě dokonce do 17 hod.)

www.zoostezery.cz



2) Rozhledna Milíř

Kousíček za Hradcem, ve Vysoké nad Labem, stojí 31 metrů vysoká rozhledna. Výtah vás nahoru nevyveze, musíte hezky po svých, ale až zdoláte těch pár schodů, budete určitě spokojeni! Nabídne se vám výhled na nejvyšší budovy Hradce Králové, Kolibu, Kunětickou horu a Chlum. Za jasného počasí lze spatřit Krkonoše, Orlické a Železné hory. Do Vysoké z Hradce Králové můžete přijet na kole po cyklostezce a z Vysoké přímo do Městských lesů.

OTEVŘENO:
od jara do podzimu dle aktuálního počasí a dalších faktorů
od úterka do čtvrtka od 13 do 18 hod., v pátek, o víkendu a ve svátky od 11 do 20 hod.

www.vysoka-nad-labem.cz/rozhledna-milir



3) Všešary - Archeopark + bazén

Koho by nefascinoval pravěk? Jak skutečně vypadal mamut? A jak se dřív bydlelo a vařilo? Kdo nemá jasno, ať vyrazí do Archeoparku pravěku ve Všešarech. Tam vám to všechno vysvětlí. A když budete chtít, stanete se při tematických dílnách sami na chvilku takovým lovcem mamutů a zažijete pravěk na vlastní kůži. Zchladit se po takovém náporu můžete v nedalekém bazénu, který nabízí skvělé zázemí pro děti všech věkových kategorií.

OTEVŘENO:
Archeopark
duben až červen a září až listopad vždy o víkendu od 9 do 17 hod., červenec a srpen od úterý do neděle od 9 do 17 hod. (aktuální změny na webu)

www.archeoparkvsestary.cz

Bazén a sauna
od úterý do neděle dle aktuálního rozpisu na webu

www.skvlnka.cz



Omalovánka



4) Chlum - Muzeum války 1866

Jak dopadla největší bitva všech dob ve východních Čechách? Jak k ní vlastně došlo? A kdo že to proti sobě bojoval? To a mnohem víc se dozvíte při návštěvě Památníků bitvy 1866 na Chlumu. Nejen, že si projdete areál bojiště a omrknete ho z vršku vyhlídkové věže, při návštěvě Muzea války 1866 si ujasníte, kdo byl v bitvě vítězem, potěžíte si pušku, prohlédnete uniformy a mnohé další.

OTEVŘENO:

od března do září denně mimo pondělí od 9 do 17 hod.
od října do března o víkendu od 10 do 16 hod.

www.chlum1866.cz



5) Hořineves - naučná stezka

Lesem, který se jmenuje Hořinevská bažantnice, vás provede naučná stezka. A vlastně ještě komiksově postavičky Kačka a Pavlík, které vám na 10 stanovištích ukáží, jak se chovat v přírodě. Těšte se na zastávku hudební, liščí, s brouky či stopami.

OTEVŘENO:

celoročně

www.horineves.cz/naučna_stezka_horinevska_bazantnice



6) Třebechovice pod Orebem – Muzeum betlémů + koupaliště

Třebechovice pod Orebem - malé město, velká zábava! Jako první můžete zamířit do muzea betlémů, kde krom více než 300 nejrůznějších betlémů najdete především Proboštův mechanický betlém, který vás svou velikostí a spoustou hejblátek a udělátek doslova uhrane! Schválně, jestli spočítáte všechny figurky! A až budete mít mozkové závity unavené, odpočinout si můžete na koupališti Bor. Uprostřed borovicového lesa najdete několik bazénů, tobogán nebo hřiště.

OTEVŘENO:

Muzeum

celoročně od úterka do neděle od 9 do 16:30 (aktuálně dle webu)

www.betlem.cz

Koupaliště

sezónně od 9 do 20 hod.

www.tstrebechovice.cz/koupaliste-bor/oteviraci-doba



7) Krňovice – Podorlický skanzen

Vypněte na chvíli... televizi, mobil, počítač a vůbec všechny vymoženosti dnešní doby. A zkuste si, jak žily vaše prapraprababičky. V tomhle parádním muzeu pod širým nebem vám rádi ukáží, jak se dřív žilo, vařilo a hospodařilo. Že byste to rádi vyzkoušeli? Není problém! Při tematických akcích si můžete řadu věcí osahat, vyzkoušet a třeba i ochutnat.

OTEVŘENO:

květen a červen, září a říjen o víkendu od 10 do 17 hod.

červenec a srpen denně mimo pondělí od 10 do 16 hod. (o víkendu do 17 hod.)

www.krnovice.cz



8) Hrádek u Nechanic

A teď ruku na srdce. Znáte staré české pohádky? Co třeba Princ a Večernice? Ano, to je ta se Slunečníkem, Větrníkem a Měsíčníkem... Tak přesně tahle pohádka a spousta dalších filmů se točila na tomhle zámku. Takže tam prostě musíte na prohlídku! Při velikonočních a vánočních programech taky můžete zaskočit do zámecké kuchyně na pravý zámecký punč a proklatě dobré zákusky!

OTEVŘENO:

od dubna do září

aktuálně dle pořádaných akcí

www.zamek-hradekunechanic.cz



9) Lodín – koupaliště

A ještě jeden tip pro vodomily! Areál koupaliště a kempu nabízí skvělé vodní vyžití - tři bazény, tobogán, aquazorbing a další aktivity pro vodní nadšence. Zkrátka nepřijdou ani děti na souši, vyřádit se můžou na nedalekém skvěle vybaveném hřišti.

OTEVŘENO:

od června do září od 9 do 19 hod.

www.camplodin.cz/koupaliste



10) Nový Bydžov – Muzeum hraček Stuchlíkovi

Odtrhněte myšlenky od hraček, jak je znáte dnes. Zjistěte, jak vypadaly hračky dřív, ještě než jste se narodili. V novobydžovském muzeu uvidíte panenky, kočárky, mašinky a kuchyňky a mnoho dalšího. Přijďte zjistit, s čím si hráli vaši a nebo babi s dědou!

OTEVŘENO:

únor až duben vždy od středy do pátku od 10 do 14 hod.
květen až srpen vždy od úterý do soboty od 10 do 16 hod.
září a říjen vždy od středy do pátku od 10 do 14 hod.
prosinec vždy od úterý do pátku a v neděli od 10 do 16 hod.
jiné termíny dle domluvy

www.muzeumhracekbydzov.cz



11) Chlumeck nad Cidlinou – Zámek Karlova Koruna

Zahrajte si chvíli na rytíře a princezny! Na zámku Karlova Koruna to půjde samo. Půjčte si princeznovské šaty a až si projdete komnaty, sály a salóňky, zakotvit můžete v dětském koutku. Venku pak můžete projít Pohádkovou cestu zámeckým parkem, kde na vás čekají skřítkové a víly, a nakonec můžete uprosit rodiče, aby vás vzali do kavárny Café Orangerie na královský zákusek.

OTEVŘENO:

Park
celoročně

Zámek

od dubna do října dle aktuálního rozpisu, vánoční prohlídky pro školy

www.karlovakoruna-zamek.cz

www.kinskydalborgo.cz/news-novinky/2019/03/09/cafe-orangerie



12) Chlumeck nad Cidlinou – Fajnpark

Zažijte fajn den ve Fajnparku! Pro atrakce všeho druhu nebudete vědět, kam dřív skočit! Proskákejte Hopsálkovem, prostudujte Indiánov, okoukněte Koukálkov, lekněte se dinosaurů a obřího hmyzu, pohladte si kozy a další ve Zvířátkově nebo projděte Bosov jak jinak než bosí. Je toho moc. Vážně moc! Rozhodně to stojí za vyzkoušení!

OTEVŘENO:

od dubna do září dle aktuálních informací na webu

www.fajnpark.cz



Rozdíly

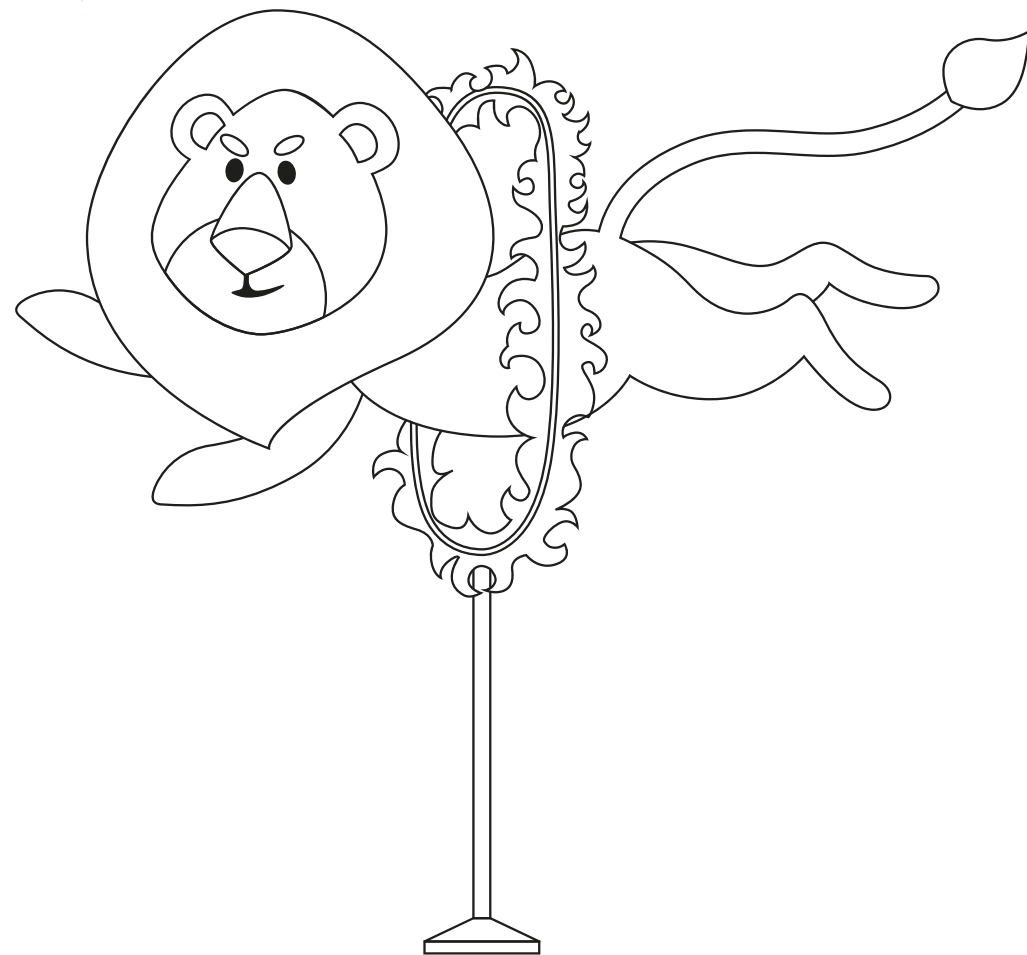
Najdeš všech
10 rozdílů?



Omalovánka



Vybarvi
si obrázek



Kontakty

DESTINAČNÍ MANAGEMENT HRADECKO

Městská hudební síň
Zieglerova 91, 500 03 Hradec Králové
+420 495 513 003
www.hradecko.eu, info@hradecko.eu

INFOCENTRUM HRADEC KRÁLOVÉ

Eliščino nábřeží 626, 500 03 Hradec Králové
+420 495 453 270, +420 727 827 947
www.hkinfo.cz, info@hkinfo.cz

TURISTICKÉ INFORMAČNÍ CENTRUM HRADEC KRÁLOVÉ

HLAVNÍ NÁDRAŽÍ

Riegrovo náměstí 914
+420 972 341 670, +420 734 711 142
www.ic-hk.cz, icko3@ic-hk.cz

VELKÉ NÁMĚSTÍ

Velké náměstí 165
+420 495 580 492
www.ic-hk.cz, icko2@ic-hk.cz



HRADEC KRÁLOVÉ

HRADECKO

Vydala: Hradecká kulturní a vzdělávací společnost, s. r. o.
s podporou Statutárního města Hradec Králové v roce 2020 jako I. vydání.
Texty: Hradecká kulturní a vzdělávací společnost s. r. o., Destinační management Hradecko
Foto: archiv Hradecka, Statutárního města Hradec Králové, provozovatelů subjektů
Design a sazba: FiftyFifty kreativní agentura s. r. o.
Tisk: Dukase s. r. o.



Doufám, že jste si to tady užili
a že se sem zase vrátíte!
A když budete chtít, mrkněte na
www.gustik.cz, třeba tam najdete
i nějaké další tipy na zábavu :-)

Tak zase příště, kamarádi!